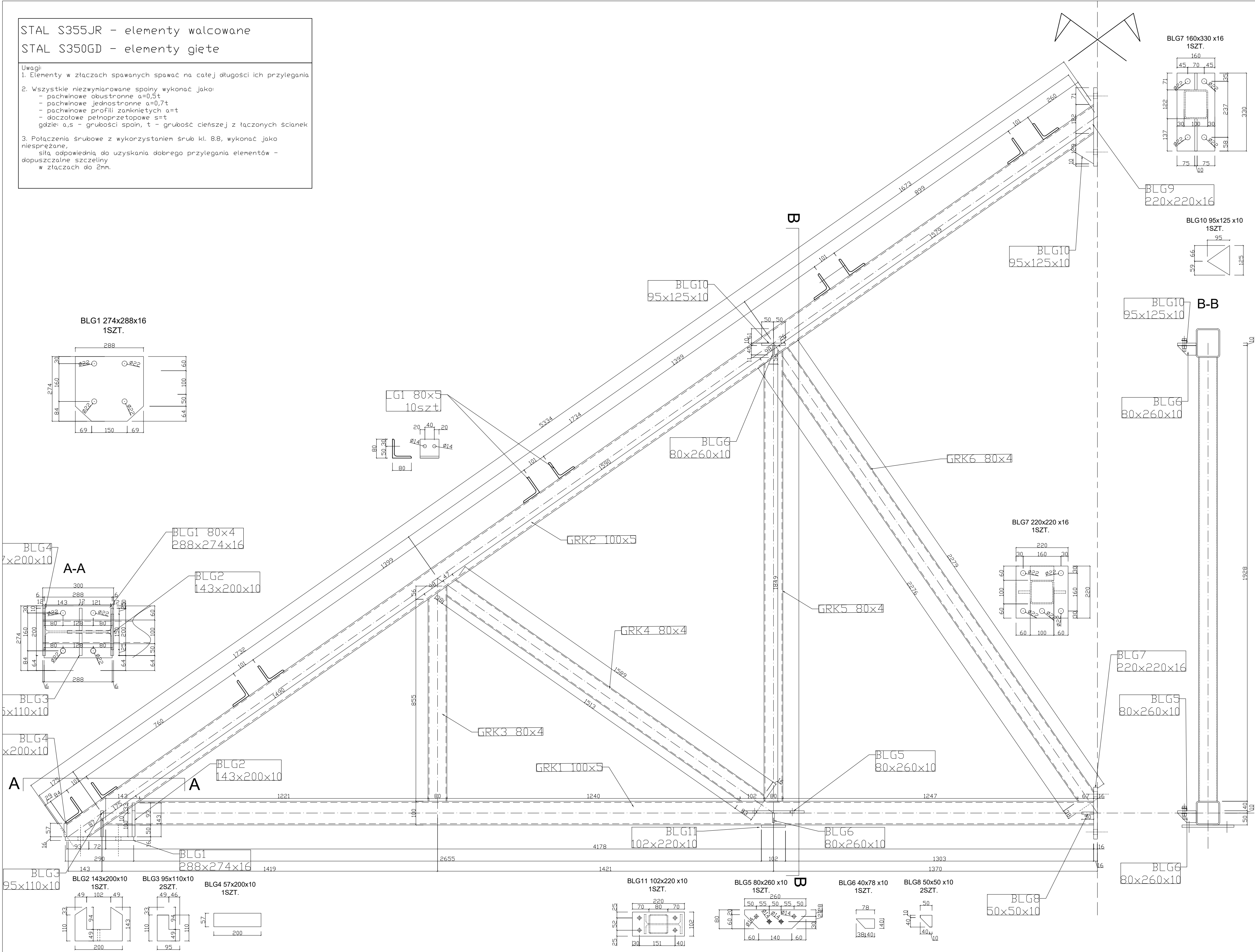


STAL S355JR - elementy walcowane
STAL S350GD - elementy gięte

- Uwagi:
- Elementy w złączach spawanych spawać na całej długości ich przylegania
 - Wszystkie niewymiarowane spoiny wykonać jako:
 - pachwinowe obustronne $a=0,5t$
 - pachwinowe jednostronne $a=0,7t$
 - pachwinowe profili zamkniętych $a=t$
 - doczołowe pełnoprzętopowe $s=t$gdzie: a, s - grubości spoin, t - grubość cieńszej z łączonych ścianek
 - Połączenia śrubowe z wykorzystaniem śrub kl. 8.8, wykonać jako niesprężane, siła odpowiednia, do uzyskania dobrego przylegania elementów - dopuszczalne szczeliny w złączach do 2mm.

KRG2
4szt.



L.p.	PROFIL	Ilość [szt.]	Długość [m]	Masa 1m [kg]	Masa [kg]	Materiał
GRK1	RK100x5	1	4,180	14,41	60,23	S355
GRK2	RK100x5	1	5,330	14,41	76,81	S355
GRK3	RK80x4	1	0,911	9,22	8,40	S355
GRK4	RK80x4	1	1,620	9,22	14,94	S355
GRK5	RK80x5	1	1,905	9,22	17,56	S355
GRK6	RK80x5	1	2,280	9,22	21,02	S355
BLG1	L80x4	10	0,080	6,17	4,94	S355
BLG1	274x288x16	1	0,274	35,17	9,64	S355
BLG2	143x200x10	1	0,143	15,70	2,25	S355
BLG3	95x110x10	2	0,095	8,64	1,64	S355
BLG4	57x200x10	1	0,057	15,70	0,89	S355
BLG5	80x260x10	1	0,080	20,41	1,63	S355
BLG6	40x78x10	1	0,040	6,12	0,24	S355
BLG7	220x220x16	1	0,220	27,63	6,08	S355
BLG8	50x50x10	2	0,050	3,93	0,39	S355
BLG9	160x330x16	1	0,160	41,45	6,63	S355
BLG10	95x125x10	1	0,095	9,81	0,93	S355
BLG11	102x220x10	1	0,102	17,27	1,76	S355
KRG2		RAZEM			235,99	kg
Tolerancja walcowania 3% - przyjęto 1,5%				0,015	3,5	
Elementy złączne 2,5%				0,025	5,9	
				ŁĄCZNE STAL	245,4	
ŁĄCZNE ELEMENTÓW				4	981,7	

LGM Barbara Becherowska

57-100 Strzelin, ul. Lesna 6

Nazwa opracowania:

PROJEKT BUDOWLANY

budowy bazy Wystawki WPT Zarządu Dróg Drogowej obejmującej: budowę garażu dla samochodów ciężarowych z zapleczem socjalnym, budowę wiaty stalowej, wraz infrastrukturą techniczną i projektem zagospodarowania terenu

Adres obiektu:

Długoleka, ul. Robotnicza, 55-095 MIRKÓW, dz.nr 251/22

Inwestor i adres

GMINA DŁUGOLEKA
ul. Robotnicza 12, 55-095 Mirków,

Przedmiot rysunku

DZWIĞAR KRATOWY KRG2 -
GARAŻ

Nr

K08

SKALA:

1 : 10

Projektant

mgr inż. Łukasz Kwiatkowski
upr. nr LOD/2309/POOK/14

DATA:

11.2021

Projektant

podpis

podpis